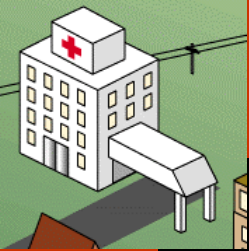


# **UNIDAD DE SHOCK – TRAUMA**

## **Visión y Misión**

Abel García Villafuerte, M.D.

SPMED, Perú



**EMERGENCIA DEL HOSPITAL**



**PREPARACION**



**TRANSFERENCIA**



**ACTIVACION**

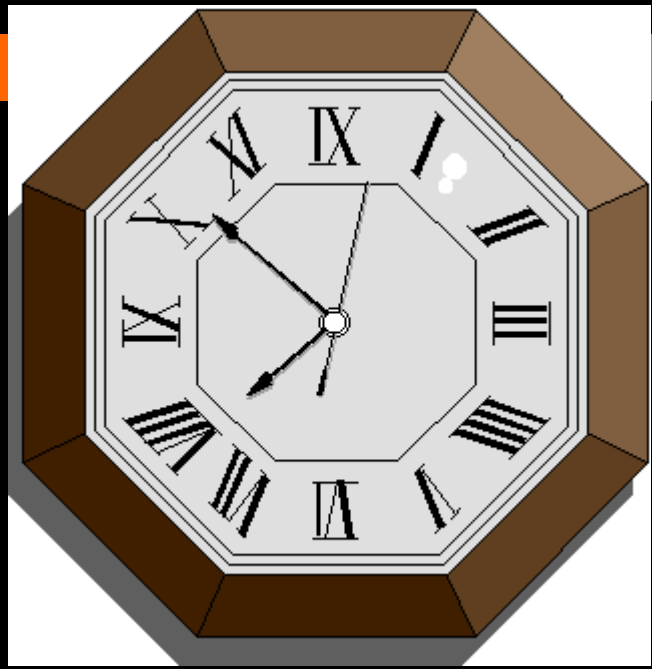


**TRANSPORTE**



**APROXIMACION**

**ESTABILIZACION**



**VALORACION PRIMARIA**



**VALORACION SECUNDARIA**



**RESUCITACION**

**MOVILIZACION**

# DEPARTAMENTO DE EMERGENCIAS

- + RECEPCION
- + TRIAJE
- + SALA DE REANIMACION  
**SHOCK – TRAUMA**
- + TOPICOS DE ATENCION
- + SALA DE OBSERVACION
- + OBSERVACION AISLADOS
- + SALA DE PROCEDIMIENTOS
- + SALA DE DOLOR TORAXICO
- + SALA DE YESOS
- + NEBULIZACION Y TERAPIA RES-PIRATORIA
- + SALA DE OPERACIONES
- + LABORATORIO Y BANCO DE SANGRE
- + DIAGNOSTICO POR IMÁGENES
- + FARMACIA
- + OBSERVACION CRITICOS



EMERGENCY



# PACIENTES EN EMERGENCIA

[www.reeme.arizona.edu](http://www.reeme.arizona.edu)

# GRAVEDAD SUBITA EXTREMA





# UNIDAD DE REANIMACION SHOCK TRAUMA





# UNIDAD DE SHOCK TRAUMA

## VISION

- Disponer de una unidad para la proteccion y asistencia inmediata del paciente grave con idoneidad, seguridad y calidad donde participen con efectividad todos los componentes del equipo de emergencia.

# UNIDAD DE SHOCK TRAUMA

## MISION

- **Reanimacion y estabilizacion de los pacientes catalogados como gravedad subita extrema y urgencia calificada mayor utilizando todos los recursos con los que cuenta.**

# VISION Y MISION DE LA UST

- **• Criterios de admision**
- **• Recurso humano**
- **• Organización**
- **• Infraestructura y logistica**
- **• Comunicaciones**

# CRITERIOS DE ADMISION

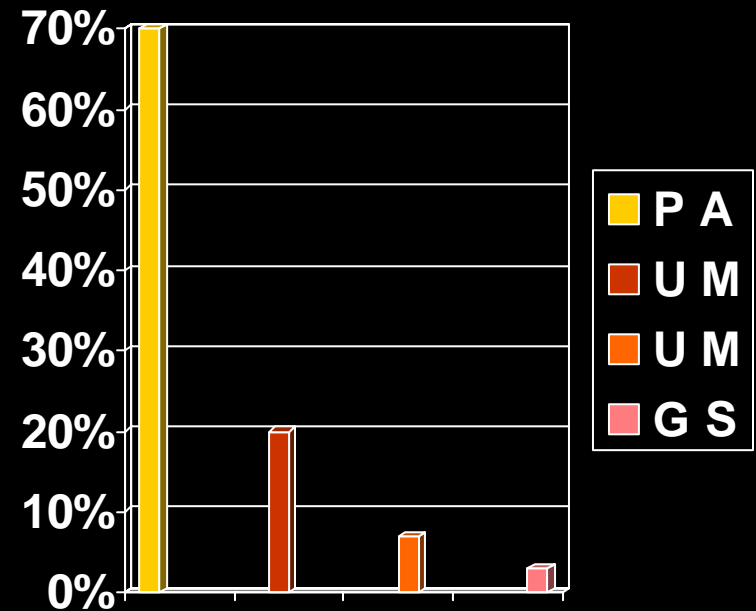
CRITERIOS DE  
GRAVEDAD

# CRITERIOS DE GRAVEDAD EN EMERGENCIA

- **Patología aguda comun**
- **Urgencias calificadas menores**
- **Urgencias calificadas mayores**
- **Gravedad subita extrema**

# CRITERIOS DE GRAVEDAD EN EMERGENCIA

- Patología aguda 70%
- Urgencia menor 20%
- Urgencia mayor 7%
- Gravedad súbita 3%



# URGENCIAS CALIFICADAS

- **URGENCIAS MENORES** :Por lo agudo de su presentación demanda pronta asistencia pese a que no ponen en evidente riesgo la vida del paciente
- **URGENCIAS MAYORES**: Las que requieren una pronta asistencia médica por haber riesgo de muerte mediata o corto plazo. Requiere atención especializada y multidisciplinaria

# GRAVEDAD SUBITA EXTREMA

- **Afecciones de inicio o presentación sobreaguda o siderante que abruptamente comprometen la vida de una persona aparentemente sana y/o estable y que progresa rápidamente a la muerte.**



# CRITERIOS DE ADMISION

- **Riesgo vital por compromiso de uno o mas sistemas**
- **Compromiso respiratorio : IRA**
- **Compromiso hemodinamico: shock, HTA**
- **Compromiso neurologico: coma, ACV**
- **Compromiso cardiaco: SICA, arritmias, ICC**
- **Lesiones importantes del SNC ( TEC, TVM )**
- **Heridas penetrantes por arma de fuego o arma blanca en cabeza, torax y abdomen**

# CRITERIOS DE ADMISION

- **Heridas por proyectil o cortopunzantes de extremidades con compromiso neurovascular**
- **Heridas severas cortantes y/o punzantes en cara, cuello y torax**
- **Intoxicaciones y envenenamientos**
- **Quemaduras de más de 20% de la superficie corporal**
- **Quemaduras faciales, perineales o con compromiso funcional**

# CRITERIOS DE ADMISION

- **Trauma severo facial ,cuello torax, abdomen, partes blandas**
- **Transtornos metabolicos e hidroelectroliticos severos**

# Pacientes Que Deben Ser Evaluados Para Definir Su Ingreso a Shock Trauma

- **Paciente con mas de un sistema lesionado**
- **Acompañantes en el accidente con graves lesiones**
- **Deformidad inportante del vehiculo y de puntos probables de contacto**
- **Paciente eyectado del vehiculo**
- **Caida de altura de 3 metros a mas**
- **Paciente arrollado**
- **Muerte o lesiones graves de alguno de los acompañantes en el accidente**

# RECURSO HUMANO

UNIDAD DE  
SHOCK TRAUMA

# RECURSO HUMANO

- **Medicos especialistas (med)**
- **Licenciados en enfermeria con aptitud y experiencia**
- **Tecnicos de enfermeria capacitados para la labor en ST**
- **Personal de apoyo**

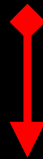
# RECURSO HUMANO

- **Perfil del Personal de Emergencia**
- **Selección y Calificación**
- **Educación Continua**
  - **Actividades Curriculares**
  - **Actividades de Campo**
  - **Otras sesiones de capacitación**

# ESPECIALISTAS EN EMERGENCIAS Y DESASTRES

## Atención en Shock Trauma requiere

- \* Control emocional
- \* Agilidad en los razonamientos
- \* Seguridad en las decisiones
- \* Prescindir de lo menos importante
- \* Dirigir la atención al problema





# MEDICINA DE EMERGENCIAS Y DESASTRES

- Identificado el problema
- Identificar las prioridades
- Instaurar los procedimientos y Tx adecuado inicial



**ESTABILIZAR LOS SIGNOS VITALES**



**REANIMACION DEL PACIENTE**

**OBSERV. CRITICOS**

**HOSPITALIZACION**

**SOP**

**UTI UCI**

# ORGANIZACION

UNIDAD DE  
SHOCK TRAUMA

# ORGANIZACION

- **Orden y comando**
- **Definir funciones**
- **Pautas clinicas de atención**
- **Estadística informática**
- **Supervisión y control**

- Monitor
- Desfibrilador
- Pulsoxímetro
- Inmovilizadores de Cabeza

- Tubos Endotraqueales
- Bolsas Ambu
- Sondass Nasogastricas

Tacho para  
Agujas

- Oxigeno
- Succion

- Protocolos
- Drogas de SAV
- Records

- Jeringas y tuboladuras
- Bomnas de Infusion
- Llaves de poso.

- Sondass Foley
- Drenes toraxicos

- Set de Lav. Peritoneal
- Set de Toracotomia

**EKG**

**LAVABO**

Ropa Limpia      Ropa Sucia

Tacho para  
Agujas

Camilla  
De  
Paciente

- Soluciones EV.
- Eq Venoclisis
- Cateteres
- Eq PVC
- CVC

- General Supplies



OC  
VA

VC

LAB

AP

# INFRAESTRUCTURA Y LOGISTICA

UNIDAD DE SHOCK  
TRAUMA

# INFRAESTRUCTURA Y LOGISTICA

## Características Físicas

- Debe estar ubicada en área de fácil acceso, cerca al ingreso de ambulancias
- Debe contar con accesos expeditos debidamente señalizados .
- Debe contar con sistemas de seguridad y de control periódico que aseguren un óptimo funcionamiento

# INFRAESTRUCTURA Y LOGISTICA

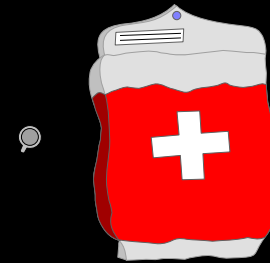
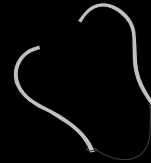
## Características Físicas

- .\* Puertas amplias que permitan el acceso fácil de camillas y personal.
- .\* Buena iluminación central y lámparas accesorias con luz blanca y fría.
- .\* Agua caliente y agua fría

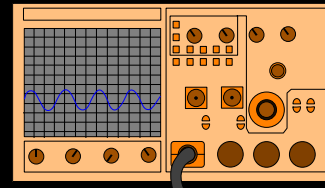


# Logistica

- Equipos diagnosticos

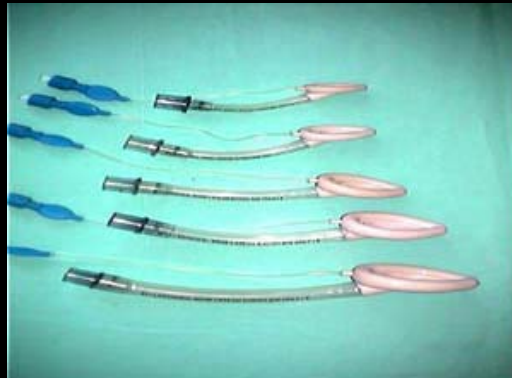


- Equipos terapeuticos



# LOGISTICA

- \* Monitor cardiaco con desfibrilación.
- . \* Oxímetro de pulso.
- . \* Capnógrafo.
- . \* Coche de Paro Completo.
- . \* Cajas quirúrgicas para procedimientos.
- . \* Equipos de inmovilización y tracción esquelética.
- \* Medicamentos de Soporte Avanzado de Vida
- \* Equipos Invasivos parenterales



# COMUNICACIONES

UNIDAD DE SHOCK  
TRAUMA

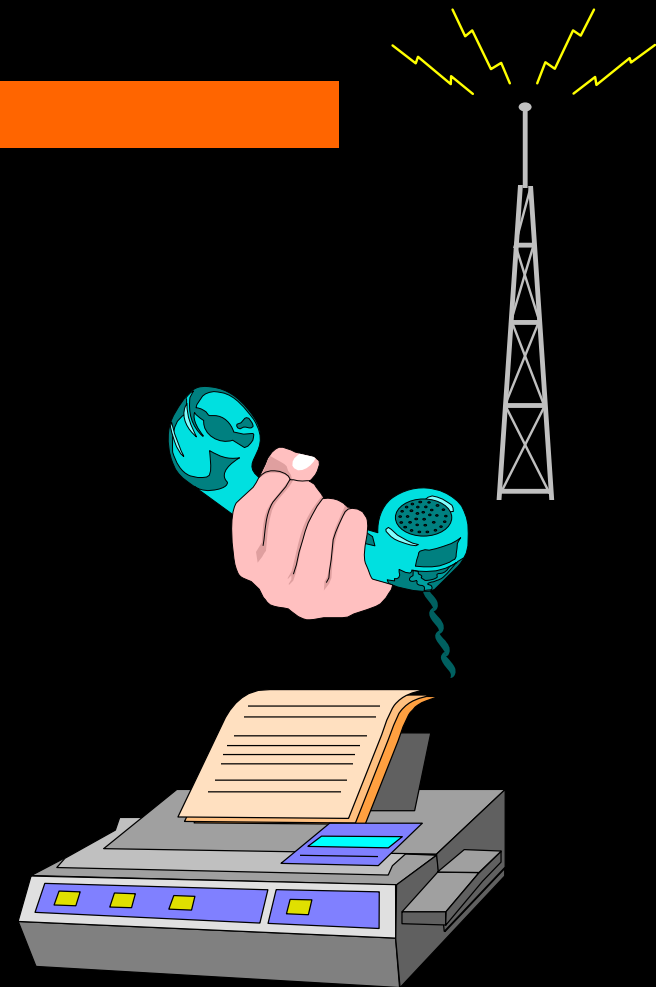
# Comunicaciones

- **Internas**

OTROS SERVICIOS  
AYUDA DIAGNOSTICA  
LABORATORIO BS  
INTERCONSULTAS  
ADMISION -TRIAGE

- **Externas**

REFERENCIAS  
TRANSFERENCIAS  
INTERCONSULTAS  
CENTRO DE TRANSPLANTE  
CENTRAL COMUNICACIONES SNE



# MEDICINA DE EMERGENCIAS Y DESASTRES

● **EMERGENCIA** → **SHOCK TRAUMA**

● **SHOCK TRAUMA** → **REANIMACION**

● **REANIMACION** → **VIDA**

**EL TIEMPO TIENE UN VALOR  
SUPREMO**

**Y SU TRANSCURRIR ES IMPLACABLE**



**GRACIAS**