

Sistema de Comando de Incidentes (SCI)

Carlos Malpica, M.D.

Emergenciologo de l Cuerpo General
de Bomberos del Peru

Sistema de Comando de Incidentes (SCI)

Modelo de ordenamiento organizacional predefinido, que dispone los recursos de manera tal de optimizar su rendimiento en la ejecución de una operación efectiva

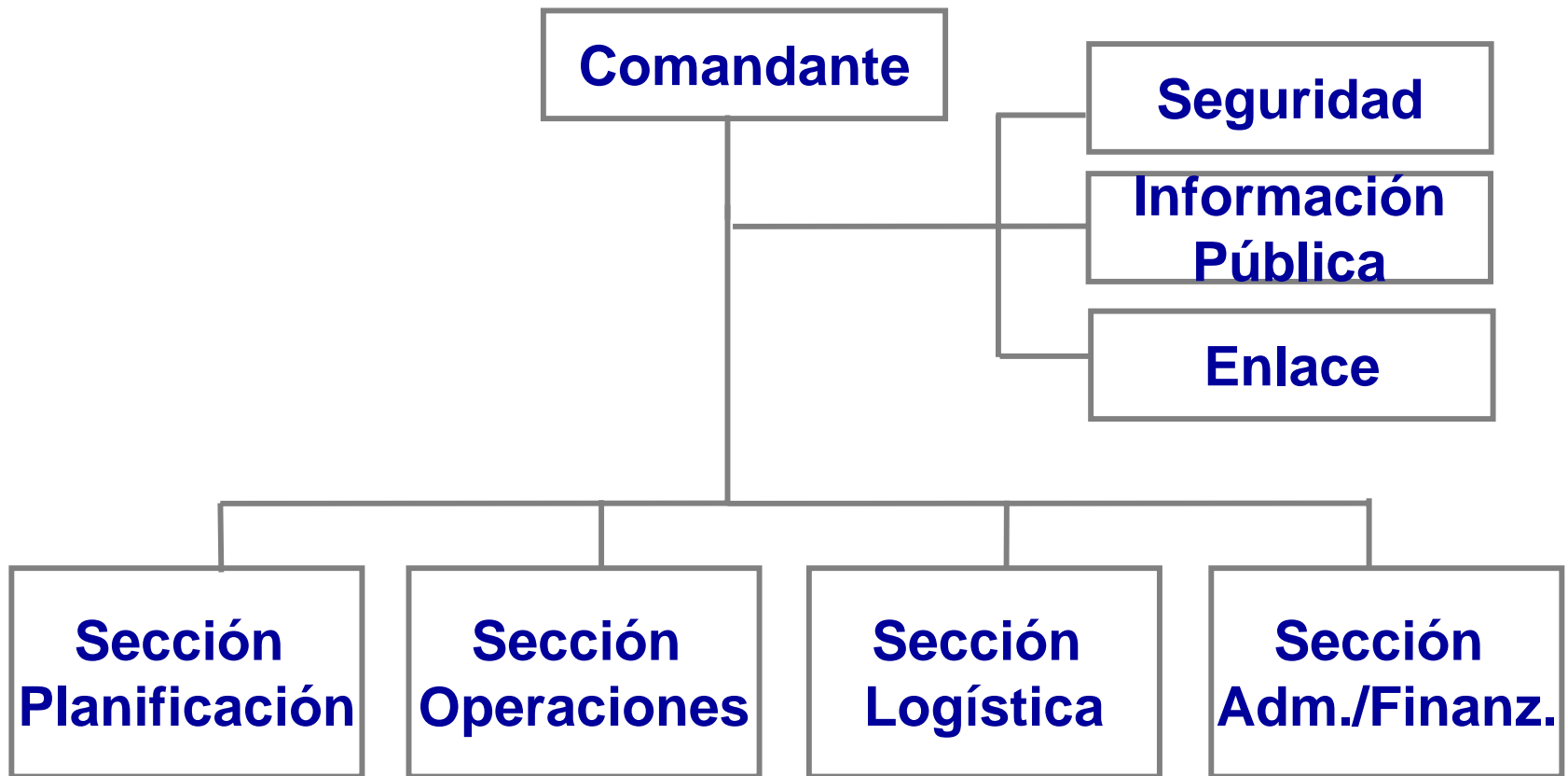
Principios del SCI

- Terminología común
- Alcance de control
- Organización modular
- Comunicaciones integradas
- Planes consolidados : PAI

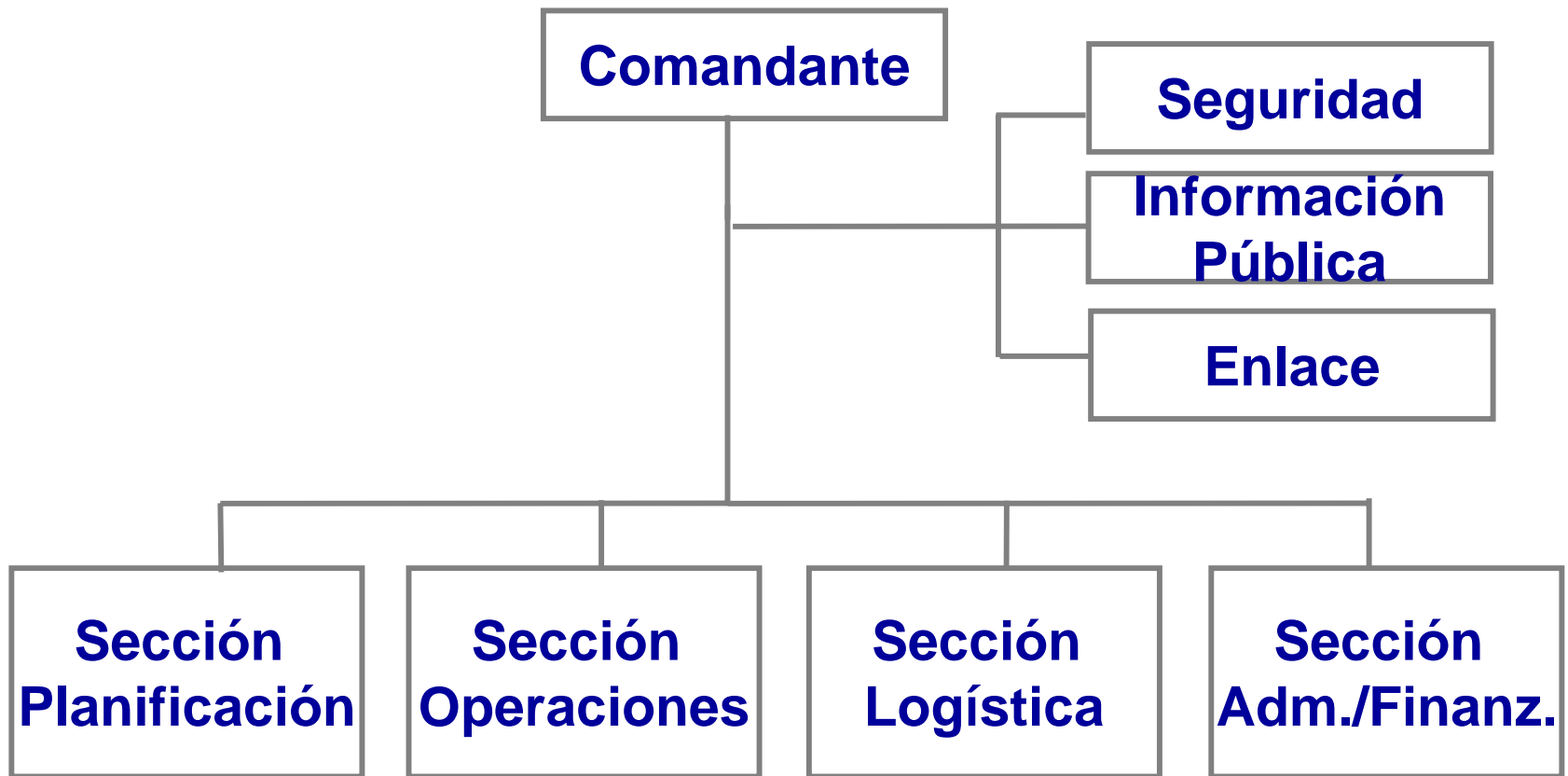
Principios del SCI (cont...)

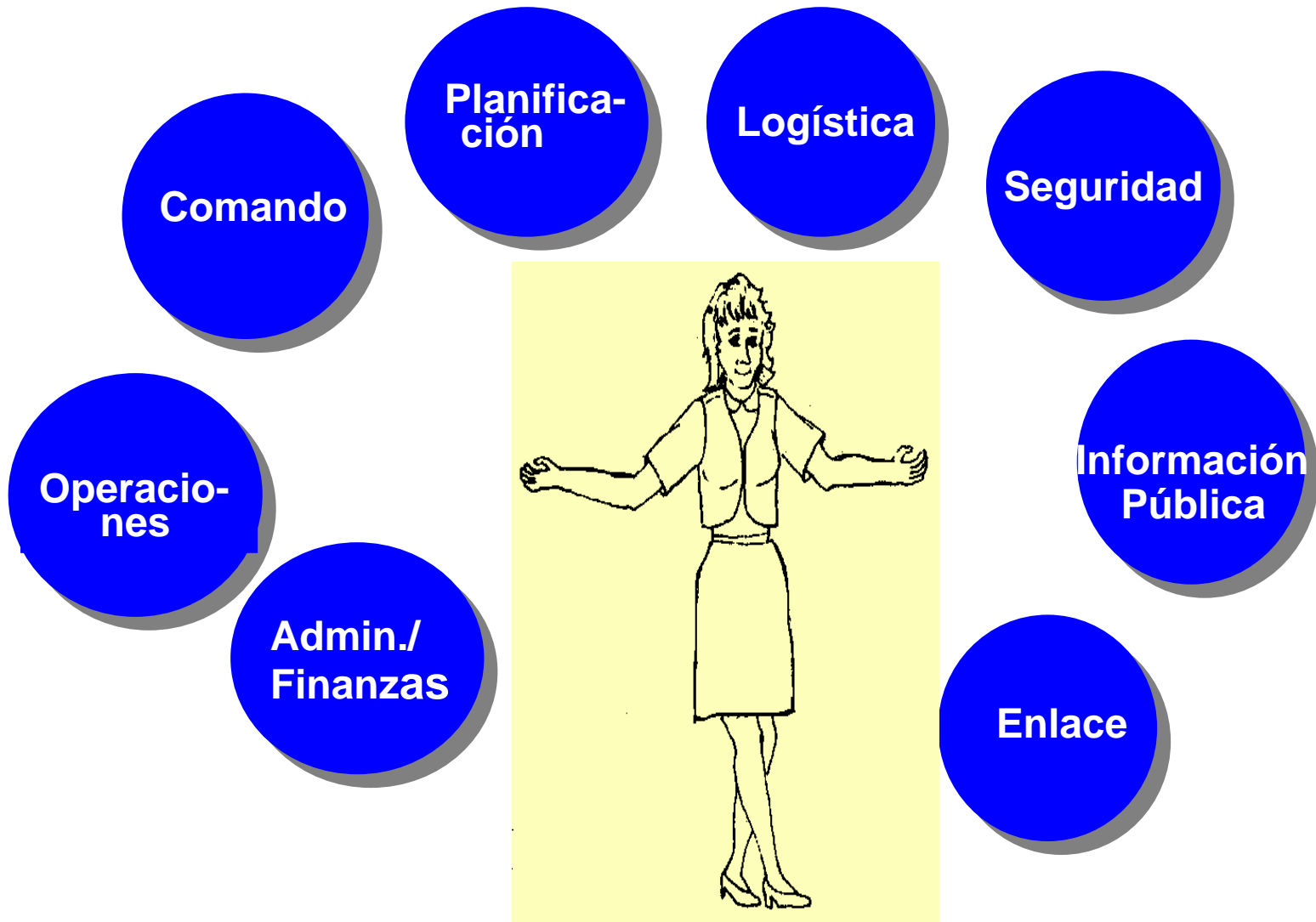
- Unidad de comando
- Comando unificado
- Instalaciones con ubicación y denominación determinada
- Manejo integral de recursos

Base estructural del SCI



Base estructural del SCI





Funciones del Sistema de Comando de Incidentes