

# PLAN HOSPITALARIO DE GESTIÓN DEL RIESGO

Luis Fernando Tique Yara  
Presidente ACOTAPH

[www.acotaph.org](http://www.acotaph.org)



# PLAN HOSPITALARIO DE GESTIÓN DEL RIESGO (PHGR)

EMERGENCIAS INTERNAS

EMERGENCIAS EXTERNAS

DESASTRES



# **ESTRUCTURA**

- Capítulo 1. Generalidades
- Capítulo 2. Previsión
- Capítulo 3. Respuesta
- Capítulo 4. Recuperación
- Capítulo 5. Proyección

Ley 9 de 1979 – Ciclo de los Desastres





# **ANTECEDENTES**

## **(Continuación)**

- **Internacionales →**

En los últimos 15 años más de 100 hospitales y 538 unidades de salud han sido afectadas a consecuencia de desastres naturales y las pérdidas directas acumuladas por este concepto han ascendido a 3.120 millones de dólares, lo que podría compararse a una situación extrema en la que 20 países hubiesen sufrido (cada uno) la demolición de 6 hospitales de primer nivel y 25 unidades de salud



















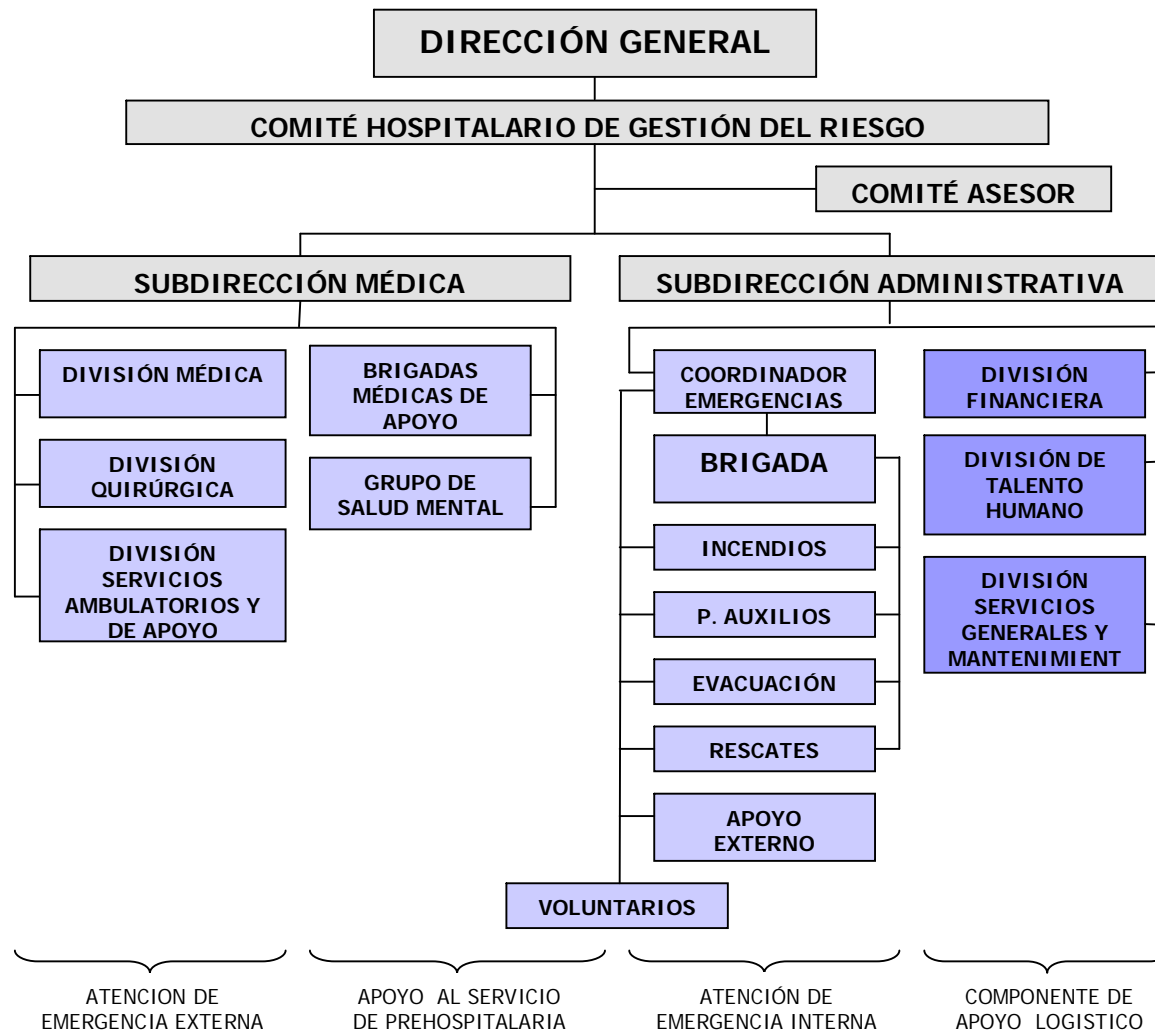
# **ANÁLISIS DE VULNERABILIDAD** **ESTRUCTURAL**

- **Área más vulnerable**
- **Orden para reforzamiento estructural**
- **Tipo de intervención**



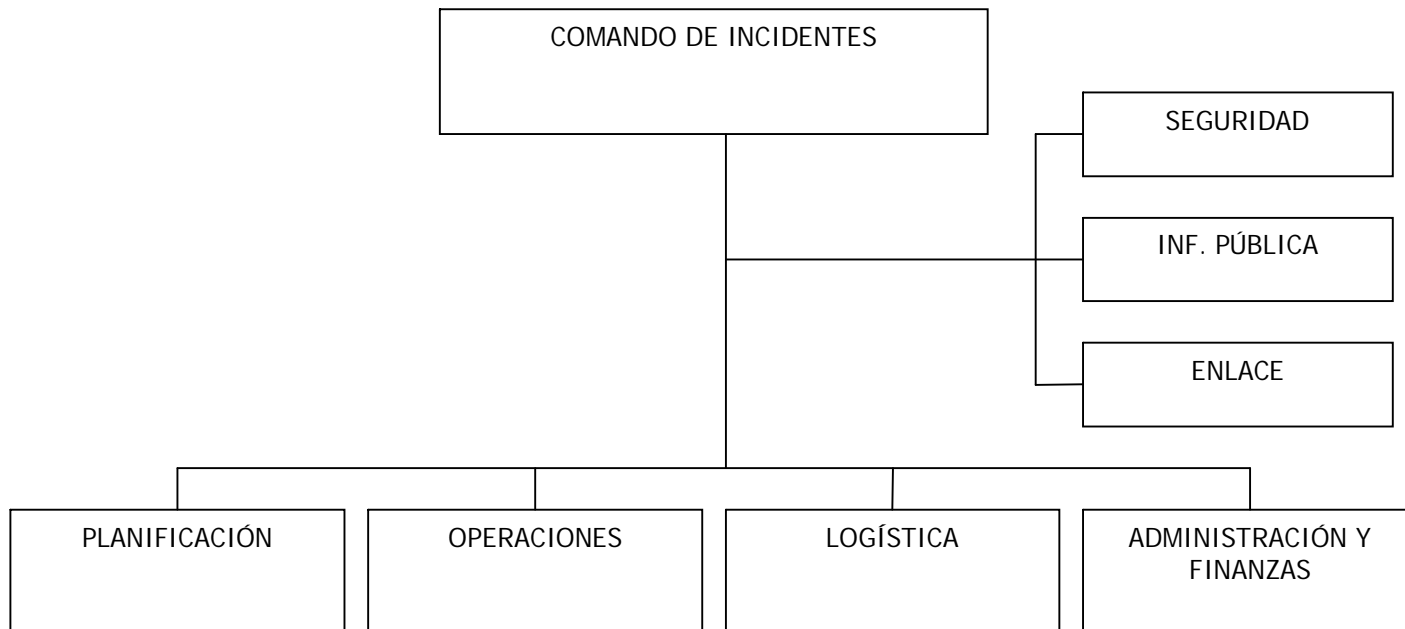


# ESTRUCTURA ORGANIZACIONAL



# ORGANIZACIÓN PARA EMERGENCIAS

## Sistema Comando de Incidentes



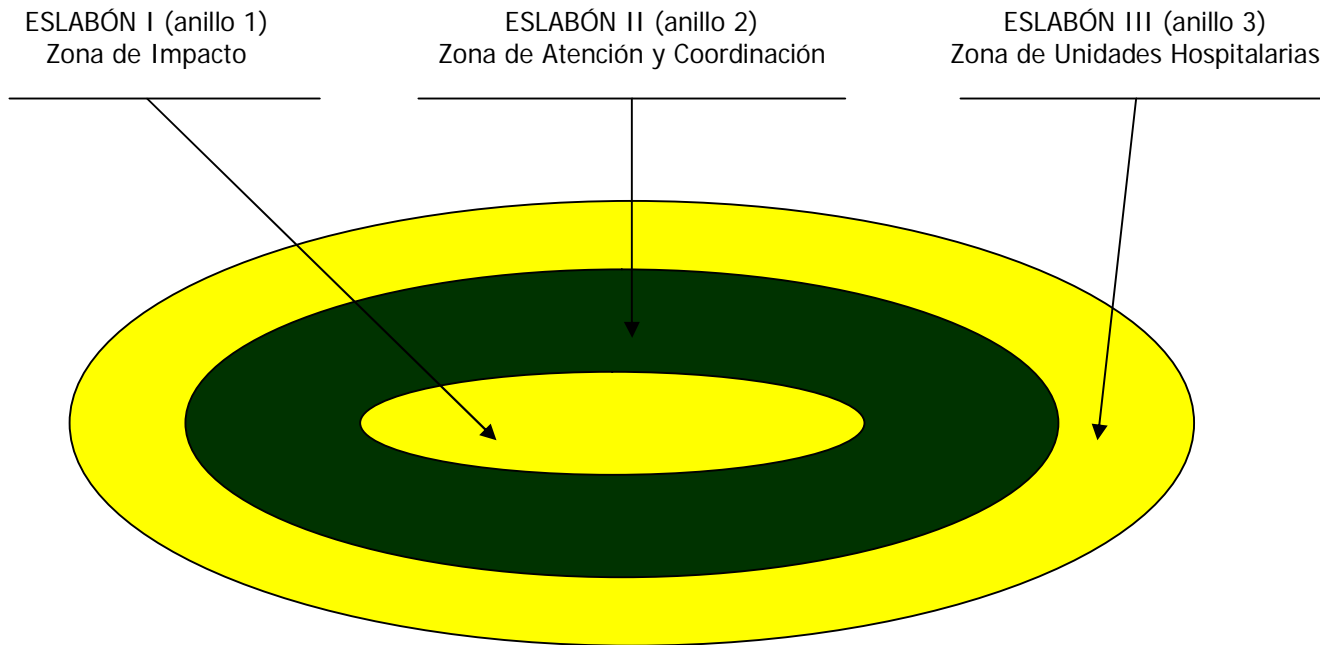




# ORGANIZACIÓN PARA EMERGENCIAS

(Continuación)

## Cadena de Socorros

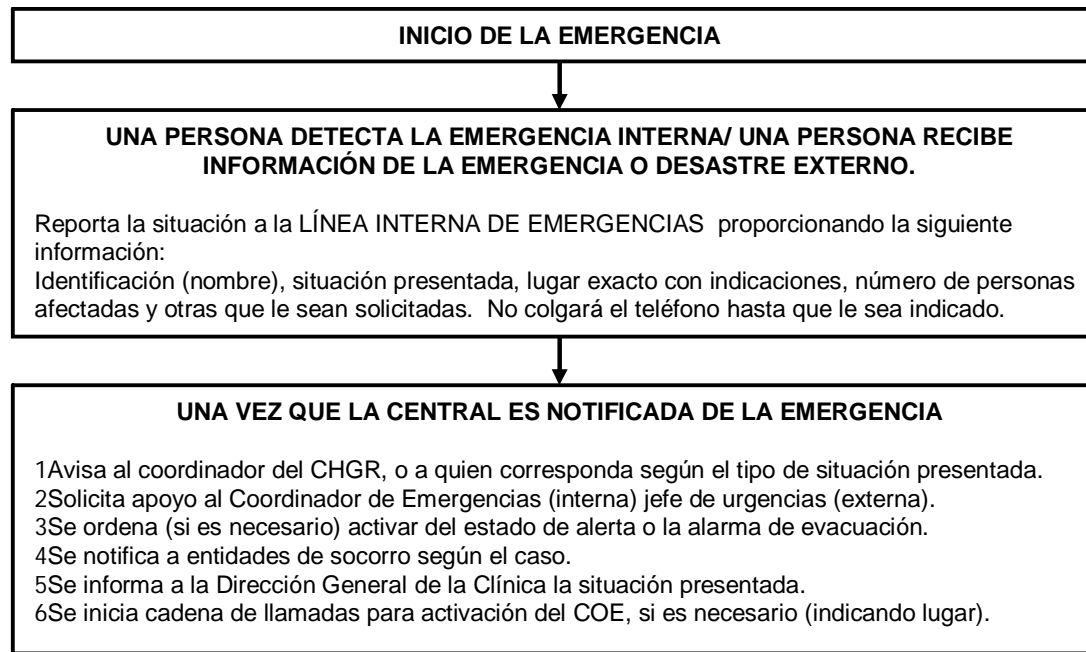


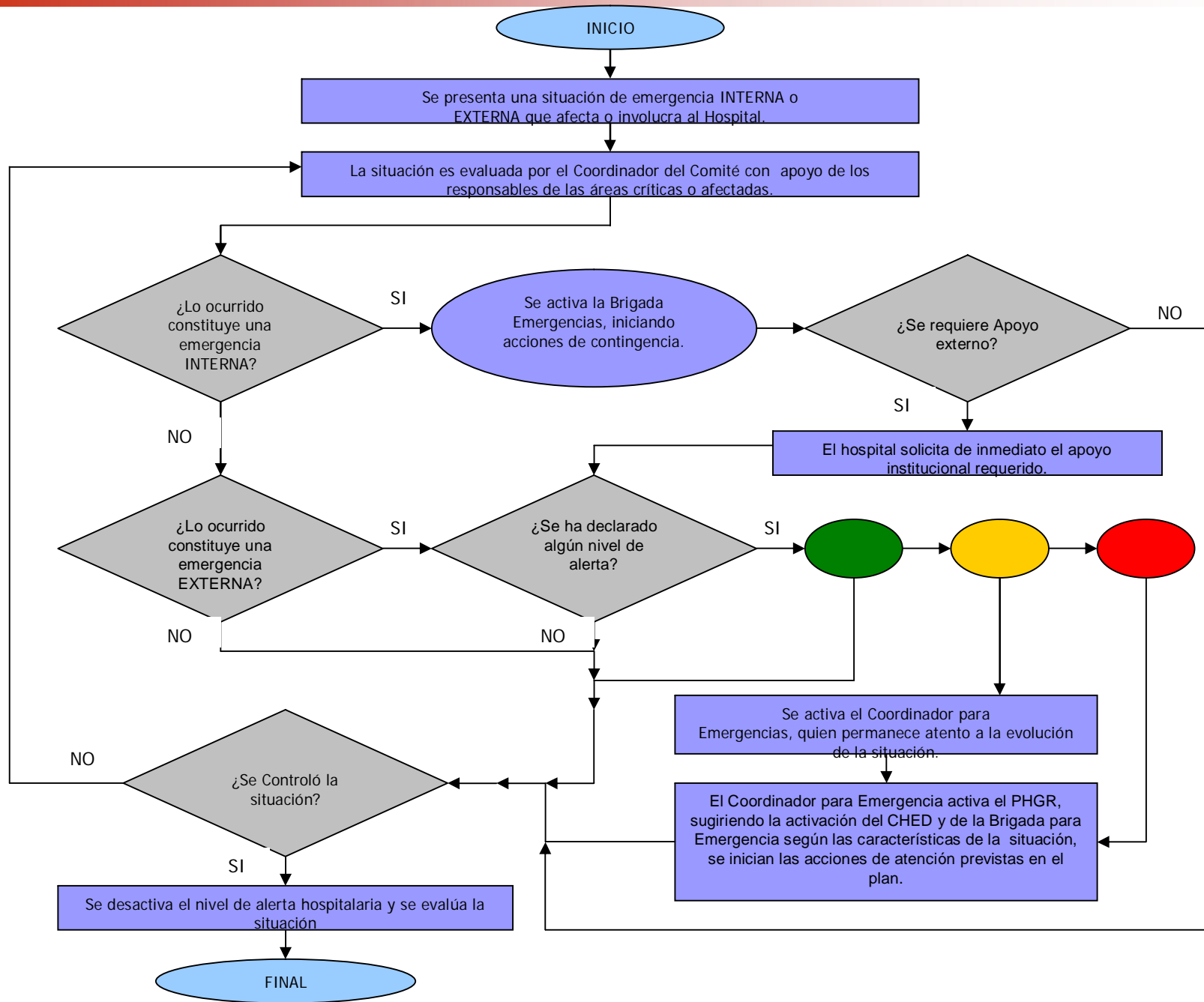


# ACTIVACIÓN DEL PLAN DE RESPUESTA

**Notificación → Línea Interna de Emergencias.**

**Activación → ?????**







# RESPUESTA A EMERGENCIAS INTERNAS

- **ALERTA VERDE:** afecta sólo una área con capacidad de respuesta local.
- **ALERTA AMARILLA:** foco en una área con capacidad de propagarse en el piso.
- **ALERTA ROJA:** fuera de control con posibilidad de propagarse o afectar otros pisos.



# PLAN DE EVACUACIÓN

- **Horizontales:** se evacuan áreas dentro de un mismo piso de la clínica.
- **Verticales:** se evacuan áreas de un piso a otro de la Clínica.
- **Transversales:** se evacuan áreas de la Clínica a un sitio fuera de la institución (la evacuación total de la institución es de tipo transversal por definición).