

NEONATOLOGÍA



Silvio Aguilera, M.D.

Sociedad Argentina de Emergencias
Buenos Aires, Argentina

Kenneth V. Iserson, M.D., FACEP

Universidad de Arizona
Tucson, AZ, EE.UU.

Si tiene que asistir un parto le mencionamos a continuación las pautas de reanimación del recién nacido (RN).

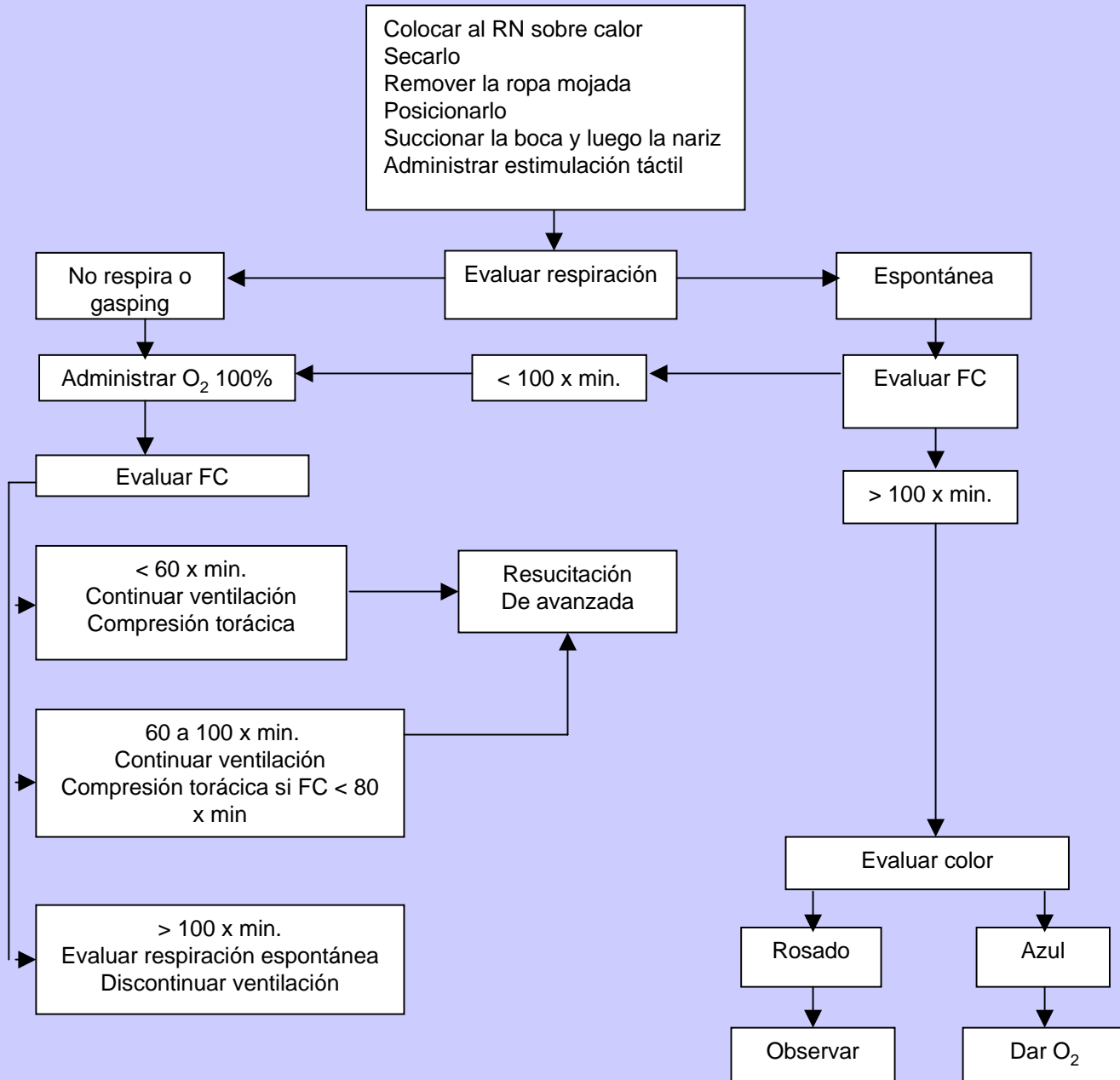


- Colocar al RN sobre calor
- Secarlo
- Remover la ropa mojada





- Posicionarlo
- Succionar la boca y luego la nariz
- Administrar estimulación táctil

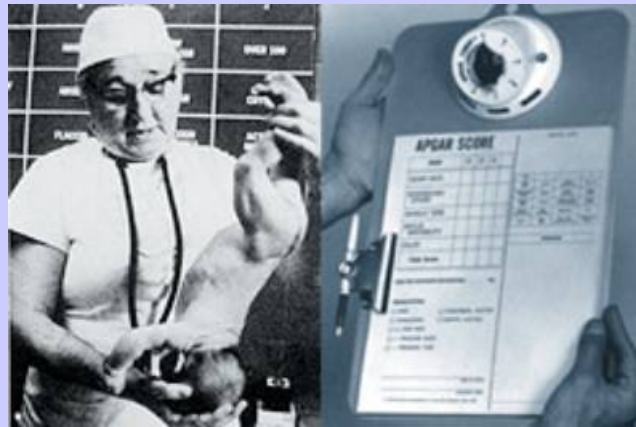


Signos vitales del recién nacido:

- Frecuencia cardiaca: 100 a 180 latidos/min
- Frecuencia respiratoria: 30 a 60 respiraciones/min
- TA sistólica: 40 a 70 mm Hg
- TA diastólica: 20 a 45 mm Hg



Score de Apgar



Signo	0	1	2
Frecuencia cardiaca	ausente	< 100	> 100
Respiraciones	ausente	lenta, irregular	Buena, llora
Tono muscular	flacidez	alguna flexión	mueve activo
Irritabilidad (catéter en nariz)	sin respuesta	mueca	tos o estornudo
Color	azul o pálido	rosado y extremidades azules	rosado

Se debe determinar al minuto y a los 5 minutos

¡¡GRACIAS!!