

# **BRONQUIOLITIS**

**Silvio Aguilera, M.D.**

Sociedad Argentina de Emergencias  
Buenos Aires, Argentina

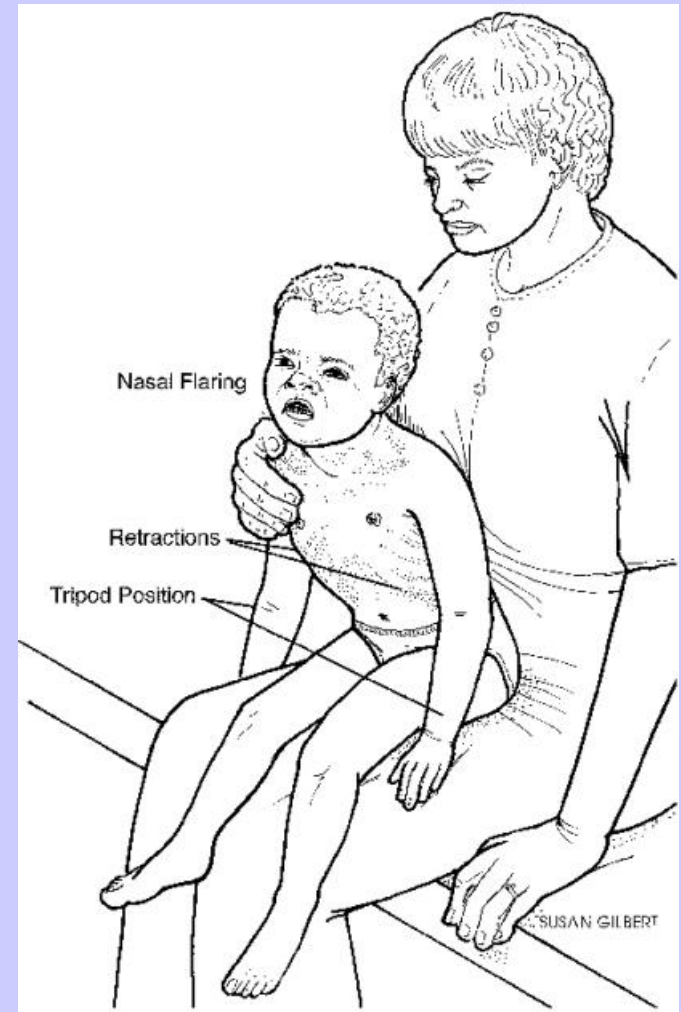
**Kenneth V. Iserson, M.D., FACEP**

Universidad de Arizona  
Tucson, AZ, EE.UU.

# El diagnóstico de bronquiolitis es CLÍNICO.



Es el primer episodio de obstrucción de vía aérea baja (tiraje, espiración prolongada, taquipnea, sibilancias) asociado a signos de infección viral (resfrío, catarro agudo de vías aéreas superiores) en un niño menor de 2 años.



# Factores de Riesgo de Bronquiolitis Grave

- Menores de 3 meses
- Enfermedad pulmonar
- Desnutridos
- Cardiopatías congénitas
- Inmunocomprometidos
- Enf. neuromusculares



# Tratamiento



- 1) Si hay signos de insuficiencia respiratoria: medidas de sostén y suministro de oxígeno (ver tratamiento de insuficiencia respiratoria).

# Evaluar Severidad de la Bronquiolitis: Puntaje de Tal

<b>Puntaje</b>	<b>Fc</b>	<b>Fr</b>	<b>Sibilancias</b>	<b>Uso músculos accesorios</b>
<b>0</b>	< 120	< 30	No	No
<b>1</b>	120-140	30-40	Fin expiración	Tiraje intercostal leve
<b>2</b>	140-160	40-60	Insp./Esp.	Tiraje generalizado
<b>3</b>	> 160	> 60	A distancia	Tiraje + Aleteo nasal

## 2) Primera Evaluación

***Si el score de Tal es  $\leq 4$ :*** el niño no requiere internación, se debe indicar Salbutamol 1 dosis (ver abajo) cada 4 / 6 horas en nebulizaciones: 0,1-0,2 mg/kg/dosis (1 gota/ kg de las soluciones del mercado, máximo 10 gotas) o en aerosol: 2 disparos (= 1 dosis nebulizada)

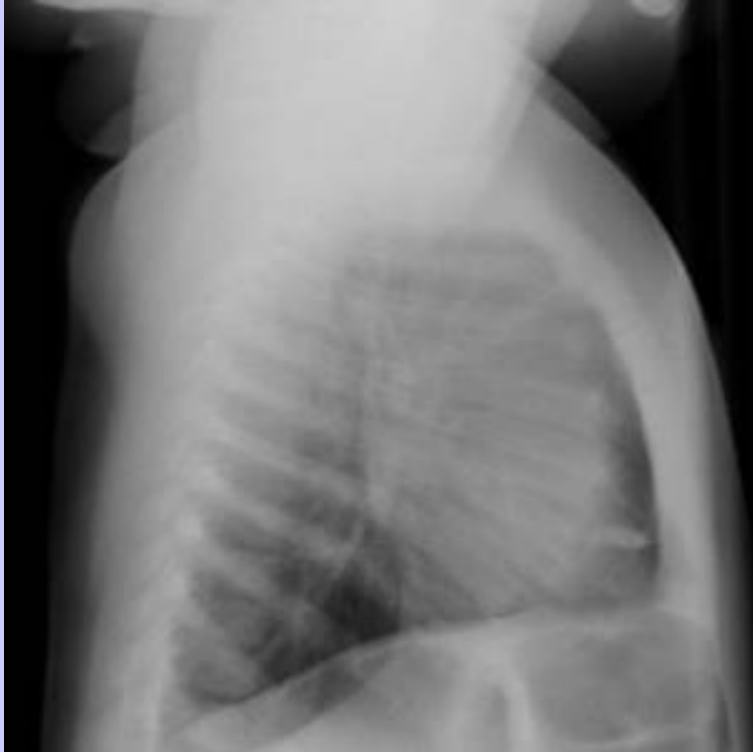
***Si el score de Tal es  $\geq 5$ :*** administrar 3 dosis de salbutamol (1 cada 20 min) y hacer Segunda Evaluación.

***Si el score de Tal es  $\geq 9$ :*** se debe hospitalizar al niño e iniciar simultáneamente el tratamiento inhalatorio (serie de 3 dosis).

Al finalizar la Segunda Evaluación, se procede con los mismos criterios.

Al finalizar la Tercera Evaluación, se deben internar los niños con puntaje  $>6$ .





**3 meses de edad:  
Bronquiolitis**

# Criterios de Internación

- **Por Clínica**

Puntaje de TAL  $\geq 6$  luego de 2 series de 3 dosis de B2

- **Por antecedentes**

Factores de riesgo para bronquiolitis grave

- **Por motivos sociales**

Falta de acceso a cuidados médicos y a medicación,  
Madre adolescente, madre analfabeta, cuidadores  
no confiables

***¡¡Gracias!!***